

Free-F

Bewegungsfreiheit!



LUXO



Produktbeschreibung

Unsere moderne Free-Serie ist eine Familie von Büro-Leuchten mit großartiger Lichtverteilung und maximaler Flexibilität. Free bietet eine attraktive Kombination aus einer direkten-/indirekten Lichtverteilung. Die Stehleuchte Free-F (F=Floor) ist einfach zu installieren und lässt sich frei an jede beliebige Stelle in der Bürolandschaft positionieren. Erhältlich in schwarz, weiß oder silbergrau. Zur Free-Serie gehören die Free Tischleuchte mit Tischklemme und Free Wandleuchte.

Free-F kombiniert ein Innenreflektorsystem und wahlweise eine Echtglasscheibe und schwarzer Diffuserfolie oder eine Prismatikscheibe und grauer Folie für eine verbesserte Lichtverteilung. Eine höchst interessante Alternative stellt der Mikroprismatikkdiffuser dar. Optional mit Dimmung oder Bewegungs-/ Tageslichtsensor erhältlich.

Neu! Free LED

Ab sofort steht eine LED-Version der Free-F zur Verfügung. Free LED ist mit Licht emittierenden Dioden auf dem neuesten Stand der Technik ausgestattet, die ein klares und helles Licht bieten. Leuchtdioden haben eine unglaublich lange Lebensdauer. Die Dioden in der Free haben eine Lebenserwartung von 50.000 Stunden. Das bedeutet, dass diese bei einem normalen Einsatz im Büro 25 Jahre oder länger halten, voraussichtlich müssen Sie nie die Lichtquelle wechseln!

Free-F Data mit Hauptstromversorgung/ Data Modul

Free-F ist mit einer Hauptstromversorgung/ Data Modul am Profilrohr erhältlich, woraus sich eine noch höhere Flexibilität ergibt und der Installationsaufwand anderer elektrischer Anlagen minimiert wird.

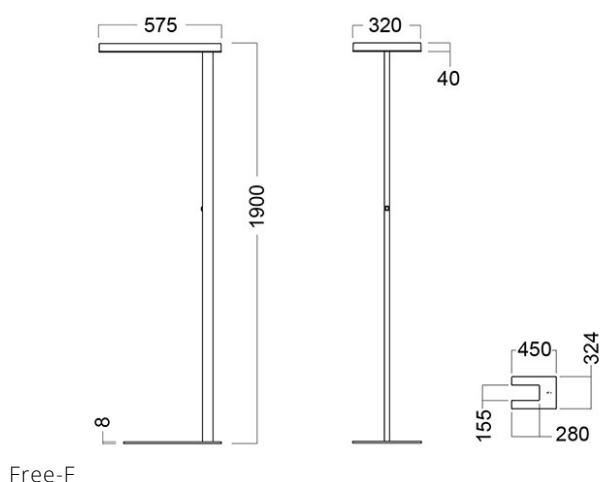
Free-F

Bewegungsfreiheit!

Technische Beschreibung

Leuchtmittel	LED 8800 - 14 400 Lumen out Farbtemperatur 3000/4000 Kelvin, CRI Ra 80, MacAdams 3 2 x TC-L 40, 55W 4 x TC-L 55W Kann auch mit vormontiertem Leuchtmittel geliefert werden.	Optik	Free-F 7352-255 mit Echtglasscheibe - Typ BL / GL , Free-F 7353-255 mit Prismatikscheibe - Typ PR / GL , Free-F 7354-240 mit Mikroprismatikdiffuser - Typ MP .
Betriebsgerät	Betriebsgerät (HF), Tastdimmer: digital dimmbares Betriebsgerät (HFDD) für DSI und SwitchDim.	Integrierte Sensoren	Stand alone Bewegungsmelder Typ S-SEN oder eine Kombination von Präsenz- und Tageslicht Sensor Typ D-SEN.
Gehäusematerial & -farbe	Weißes, silbergraues oder schwarzes Aluminium-Gehäuse und solider Stahlfuß.	Free-F Data mit Hauptstromversorgung/ Data Modul	Anschluss von der Decke als Standard. Auch Anschluss vom Boden erhältlich. Separate Zuleitung für Daten- und Netzsteckdosen. Cat 6 abgeschirmtes Netz-Anschlusskabel in allen Modellen. Einfache Installation mit Hilfe des beiliegenden Montage-Werkzeugs. HAUPTSTROMVERSORGUNG/ DATA-MODUL FÜR ARBEITSPLÄTZE (4 Ausgänge) - 3 Steckdosen - 1 Dauerstrom-Steckdose - 2 Data Anschlüsse Cat6 - 3 m Anschlußkabel - 3 m Kabelschutz
Anschluss	Wird mit 3-poliger, vormontierter Leitung 2,5m oder Leitung und Stecker geliefert. Auch in der Ausführung mit Hauptstromversorgung/ Data Modul erhältlich, woraus sich eine noch höhere Flexibilität im Büro ergibt und der Installationsaufwand anderer elektrischer Anlagen minimiert wird.		

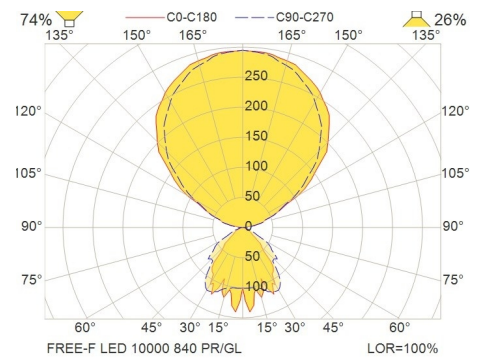
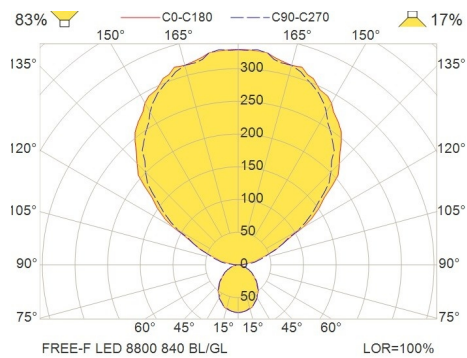
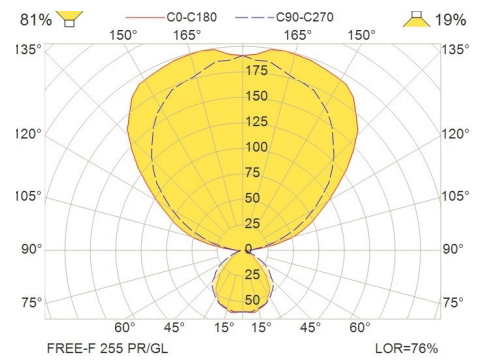
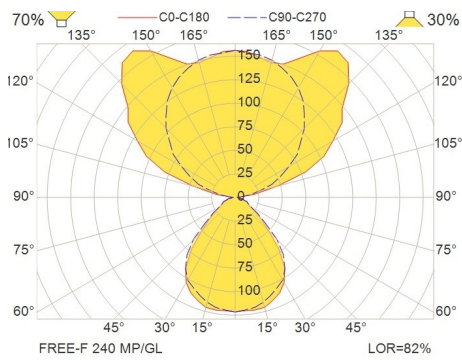
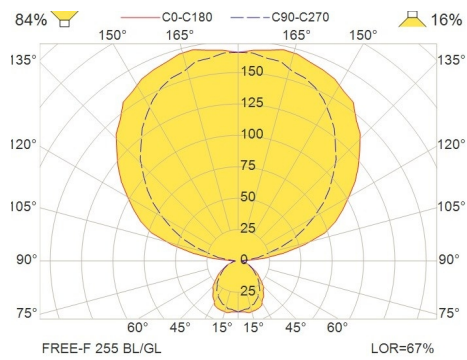
Masszeichnung



Free-F

Bewegungsfreiheit!

Lichtverteilungskurve



Free-F

Bewegungsfreiheit!

Energy label

GLAMOX Free-F/T

This luminaire is compatible with bulbs of the energy classes:

The luminaire is sold with a bulb of the energy class **A++** - **B**

874/2012

GLAMOX Free-F/T LED

This luminaire contains built-in LED lamps.

The lamps cannot be changed in the luminaire.

874/2012